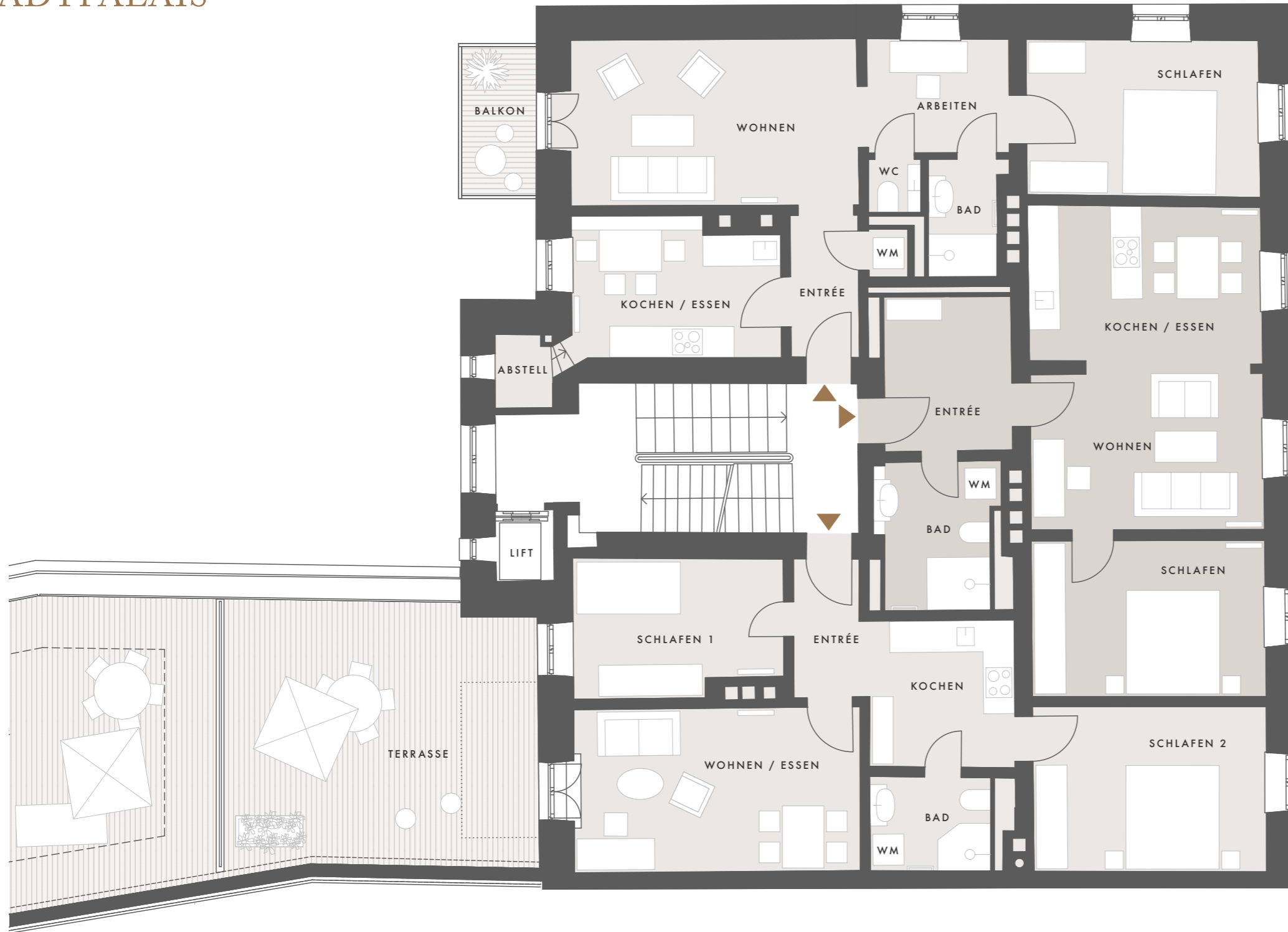


# 1.OG

STADTPALAIS

## „MERANO“



## „VERONA“

## „MARANELLO“



\*Berechnung auf Basis WFL-Verordnung. Außenbereich mit 1/2 m<sup>2</sup>-Zahl angegeben.

## „MERANO“

### 1.OG LINKS 3 ZIMMER, BALKON

	m <sup>2</sup>
Entrée	3,6
Kochen/Essen	10,5
Wohnen	18,8
Arbeiten	6,0
WC	1,0
Bad	3,1
Schlafen	13,5
WaMa-Raum	0,7
Abstellraum	1,5
Balkon zu 1/2	2,1
<b>GESAMTWOHNFLÄCHE</b>	<b>60,8</b>

<b>NUTZFLÄCHE</b>	
Kellerabteil nach Wahl, ca.	2,0

**GESAMTFLÄCHE** **62,8**

#### BESONDERHEITEN

- Perfekte Belichtung über drei Palais-Seiten
- Gäste-WC von Bad getrennt
- Großer Balkon zum Hofgarten

## „VERONA“

### 1.OG MITTE 3 ZIMMER

	m <sup>2</sup>
Entrée	7,1
Kochen/Essen	14,2
Wohnen	13,5
Bad	6,3
Schlafen	13,6
<b>GESAMTWOHNFLÄCHE</b>	<b>54,7</b>

<b>NUTZFLÄCHE</b>	
Kellerabteil nach Wahl, ca.	2,0

**GESAMTFLÄCHE** **56,7**

#### BESONDERHEITEN

- Großer Wohn-Essbereich
- Komfortables großes Bad
- Großes Entrée mit Ausblick

## „MARANELLO“

### 1.OG RECHTS 3 ZIMMER, DACHTERRASSE

	m <sup>2</sup>
Entrée	3,5
Kochen	8,1
Wohnen/Essen	17,9
Schlafen 1	10,3
Bad	4,2
Schlafen 2	14,3
Terrasse zu 1/2	15,0
<b>GESAMTWOHNFLÄCHE</b>	<b>73,4</b>

<b>NUTZFLÄCHE</b>	
Kellerabteil nach Wahl, ca.	2,0

**GESAMTFLÄCHE** **72,4**

#### BESONDERHEITEN

- Fantastische 30 m<sup>2</sup> Dachterrasse
- 3 eigenständige Zimmer, Küche und Bad
- Charmant runde Wandecken