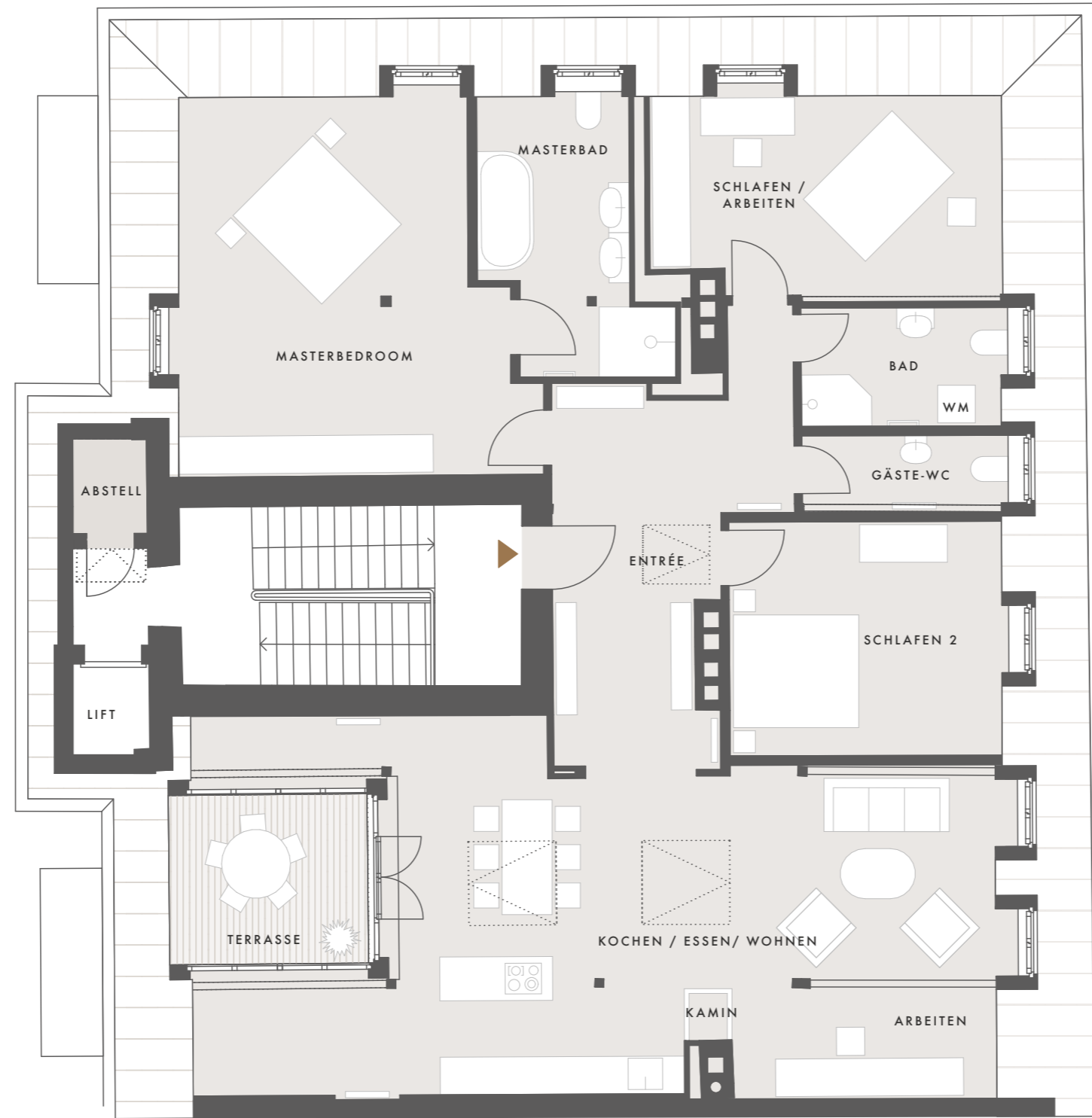


DG

STADTPALAIS



„ROMA“

„ROMA“

DACHGESCHOSS GANZE ETAGE
4 ZIMMER, DACHTERRASSE

	m ²
Entrée	19,2
Masterbedroom	24,0
Masterbad	9,2
Schlafen/Arbeiten	11,4
Schlafen 2	13,4
Gäste WC	3,6
Bad	5,2
Kochen/Essen/Wohnen	53,6
Terrasse zu 1/2	4,3
GESAMTWOHNFLÄCHE	143,9

NUTZFLÄCHE

Abstellraum	2,0
Kellerabteil nach Wahl, ca.	2,0

GESAMTFLÄCHE **147,9**

BESONDERHEITEN

- Großer Wohn-Essbereich
- Sonnige, recht uneinsehbare Dachterrasse (W)
- 33 m² Masterbedroom-Trakt mit Wellnessbad
- Weitere Schlafzimmer mit eigenem Bad
- Imposanter offener Living-Bereich
- Perfekt restauriertes Balkenfachwerk
- Großer Kamin mit eigener Holzlagerbox im Hof
- Klimaanlage
- Bäder und WC mit Fenster

